

---

Lloguer d'espais

---

---

# EL BORN

---

# CENTRE DE CULTURA

---

# I MEMÒRIA

---

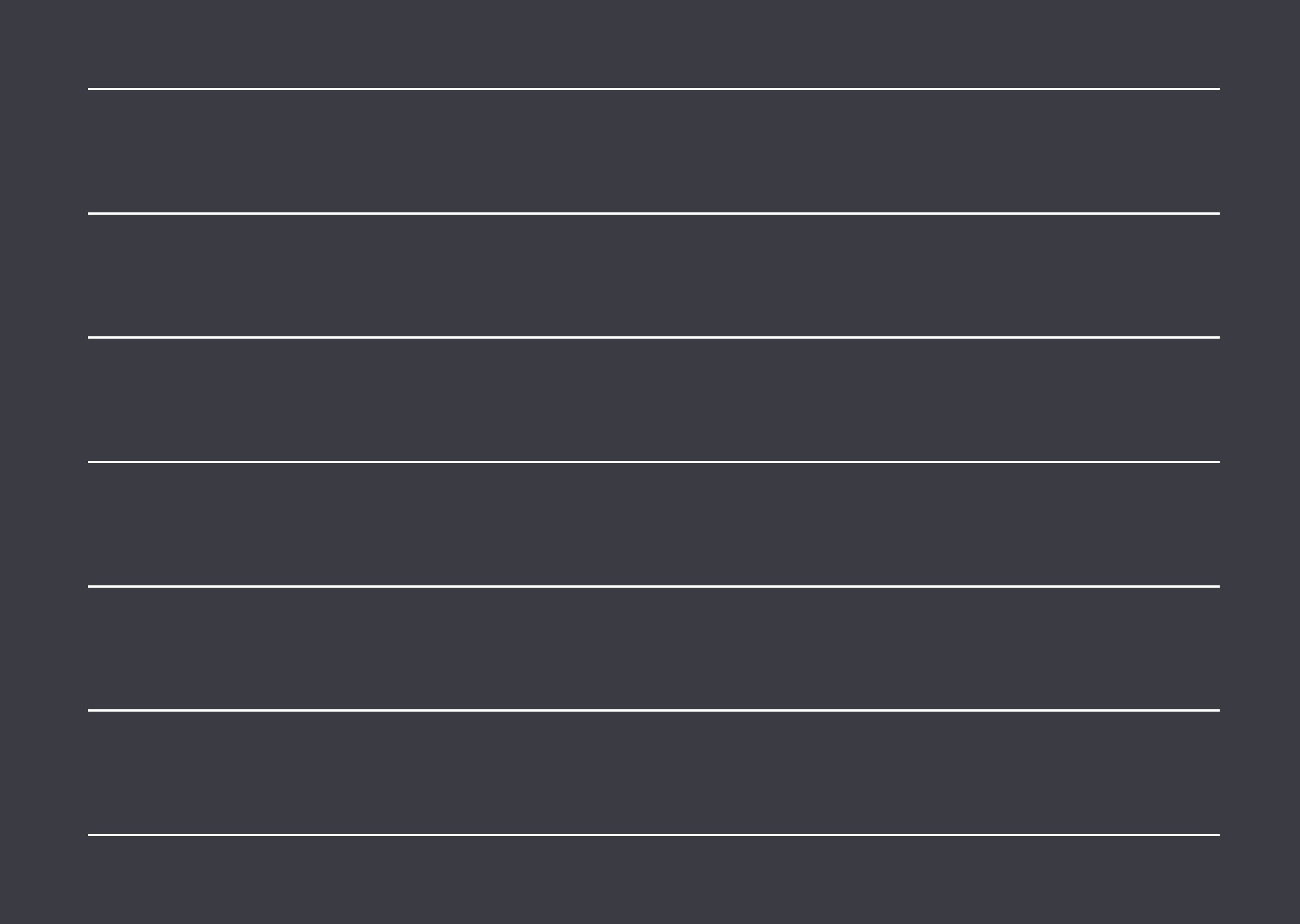
---

**EL BORN**  
**CCM**

Ajuntament de  
Barcelona









---

## **ESPAIS DE LLOGUER**

---

---

<b>1. SALA POLIVALENT</b>	<b>9</b>
<b>2. SALA POLIVALENT + MIG VESTÍBUL</b>	<b>14</b>
<b>3. SALA POLIVALENT + BALCONADA</b>	<b>16</b>
<b>4. SALA POLIVALENT + MIG MERCAT</b>	<b>18</b>
<b>5. ESPAI OBERT DEL MERCAT</b>	<b>20</b>
<b>6. SALA AUDITORI COMERCIAL 5</b>	<b>22</b>
<b>7. VISITES PRIVADES AL JACIMENT</b>	<b>24</b>

---

## El Born Centre de Cultura i Memòria

El Born Centre de Cultura i Memòria és un espai excepcional de Barcelona. Emblemàtic per la seva història, prestigiós pel seu caràcter patrimonial i ple de bellesa tant per l'excel·lent conservació del seu jaciment arqueològic com per l'extraordinària restauració de l'edifici que l'acull.

Com a equipament ciutadà, és un espai d'accés lliure, un carrer més de la ciutat en què el visitant s'envolta de tres segles d'història de Barcelona.

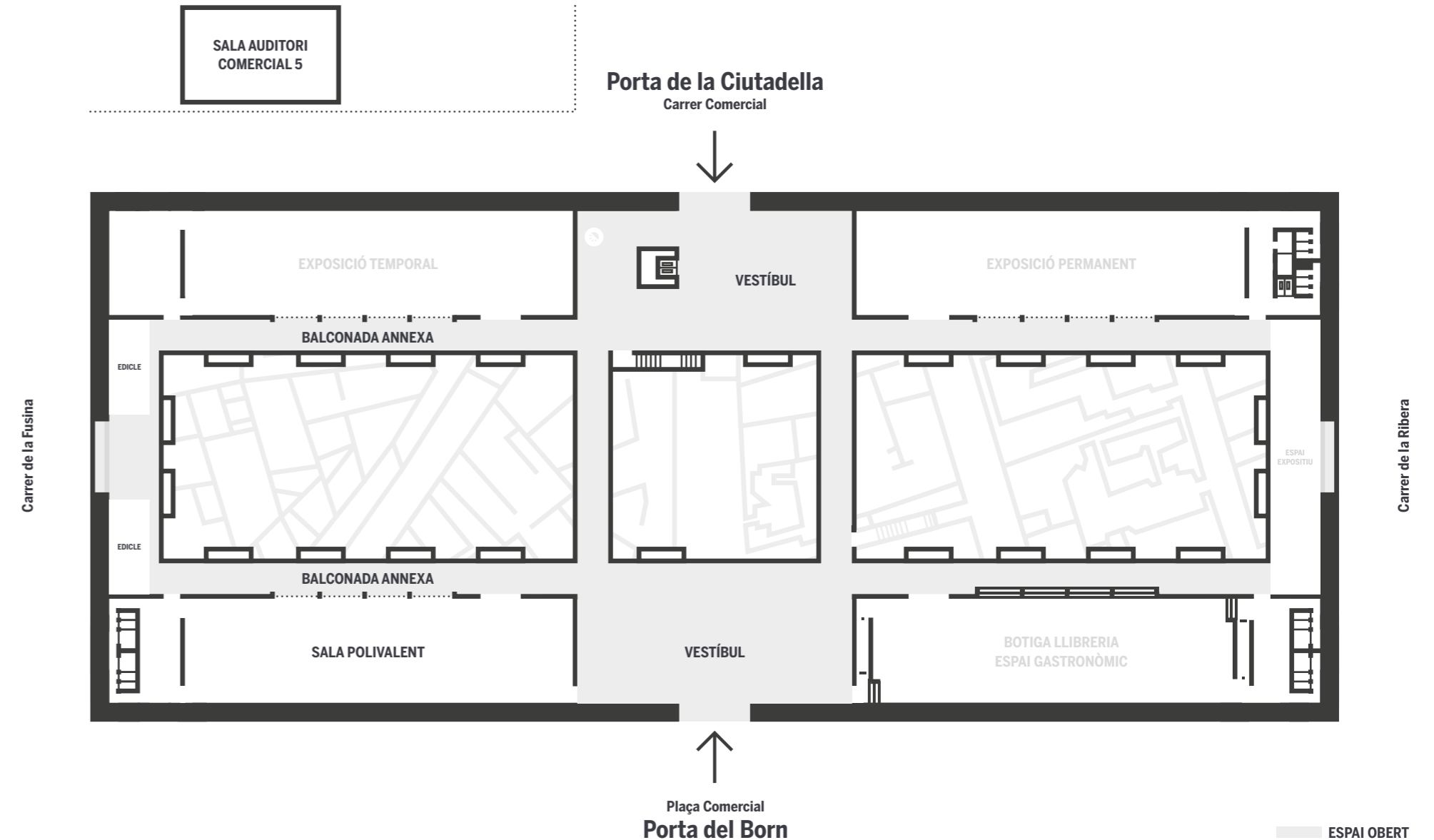
Un espai, a més, que és testimoni de dos moments fonamentals de la història de la nostra ciutat. A El Born CCM trobem, d'una banda, el jaciment arqueològic de la Barcelona del 1700, la ciutat pròspera que va patir el setge i la derrota del 1714, que van suposar la supressió de les lleis i les llibertats de Catalunya i, d'altra banda, l'estructura de ferro de l'antic mercat del Born, símbol de la Barcelona pròspera, moderna i profundament europea del segle XIX.

Des que es va obrir, aquest espai emblemàtic, prestigiós i bell s'ha convertit en el marc ideal per a la realització de tot tipus d'esdeveniments, actes i celebracions.

El Born CCM compta amb diversos espais i àmbits polivalents totalment adaptats i equipats per a l'organització d'actes de tota mena.



## PLANTA



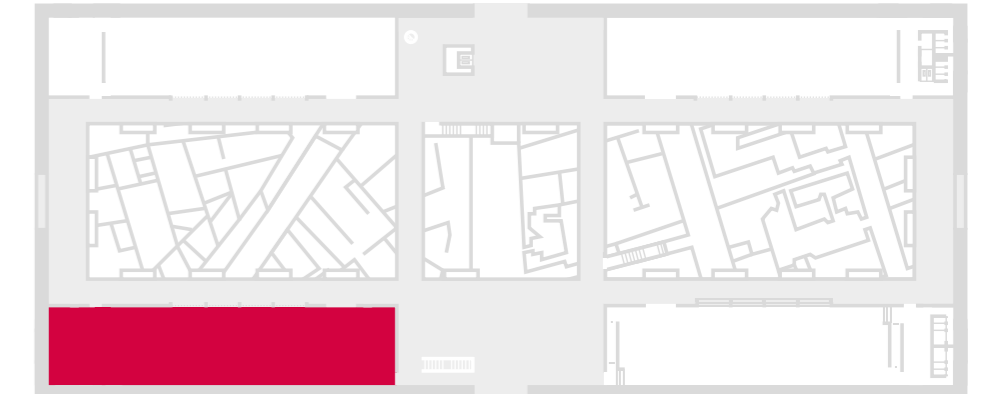




## 1. Sala Polivalent

La Sala Polivalent és un espai que ofereix moltes possibilitats per organitzar qualsevol tipus d'esdeveniment.

Amb llum natural i una superfície total de 611 m<sup>2</sup>, 350 dels quals totalment diàfans, la sala permet el muntatge en diferents formats. La capacitat màxima és de 280 persones.



---

<b>HORARI D'ÚS</b>	De 08.00 a 24.00 h
<b>JORNADA COMPLETA</b>	

---

<b>HORARI D'ÚS</b>	De 08.00 a 15.00 h o de 15.00 a 24.00 h
<b>MITJA JORNADA</b>	

---

<b>PREU JORNADA</b>	3.000 € (exempt d'IVA)*
<b>COMPLETA</b>	

---

<b>PREU MITJA</b>	2.550 € (exempt d'IVA)*
<b>JORNADA</b>	

Preus vigents fins a nova revisió  
Consulteu el preu cultural  
\* Consulteu els serveis no inclosos



**FITXA TÈCNICA****GRADA**

Retràctil motoritzada de 56 places

**ESCENARI**

Tarima de 8 x 6 m, en mòduls de 2 x 1 i altura regulable

**MOBILIARI**

238 cadires, 20 taules d'1,40 x 0,80 m

**EQUIP D'ÀUDIO**

Taula de so digital de 32 canals + taula de so analògica de 16 canals

**MICROFONIA**

3 micròfons de taula amb cable + micròfon de mà + 2 micròfons de solapa sense fil + 4 micròfons amb cable + 7 micròfons per a instrument concert + 2 micròfons sense fil de diadema + 4 micròfons d'ambient amb cable

**EQUIP DE VÍDEO**

Mesclador de vídeo. Passador de diapositives sense fil

**EQUIP DE PROJECCIÓ**

Projector de vídeo Barco FullHD HDX 14.000 lúmens. Pantalla elèctrica de 6 x 4 motoritzada. Format 16.9

**IL·LUMINACIÓ**

Taula de llum AVOLITES. Il·luminació d'escenari amb 10 focus de retall i 10 focus Fresnel. Muntatge amb ponts monitorats. Il·luminació de la sala amb focus de LED. 4 filtres de llum color

**FILMACIÓ**

1 càmera monitorada. Control de realització

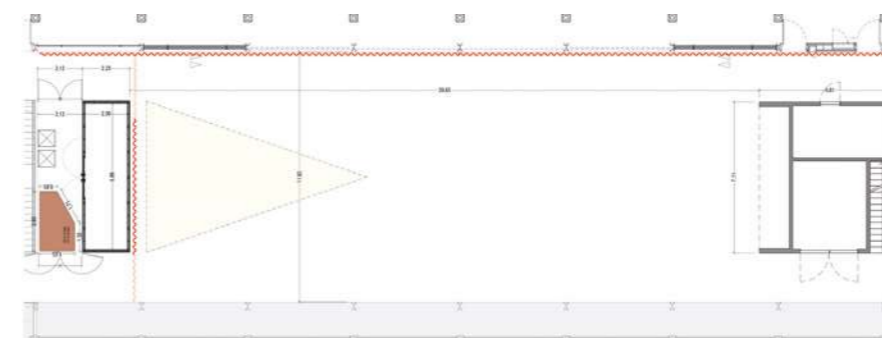
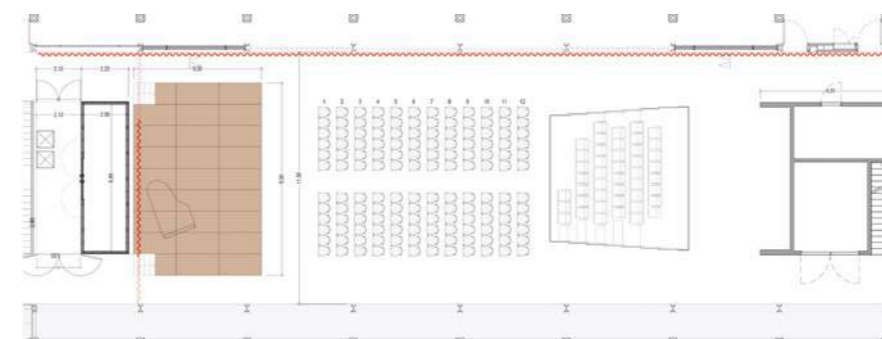
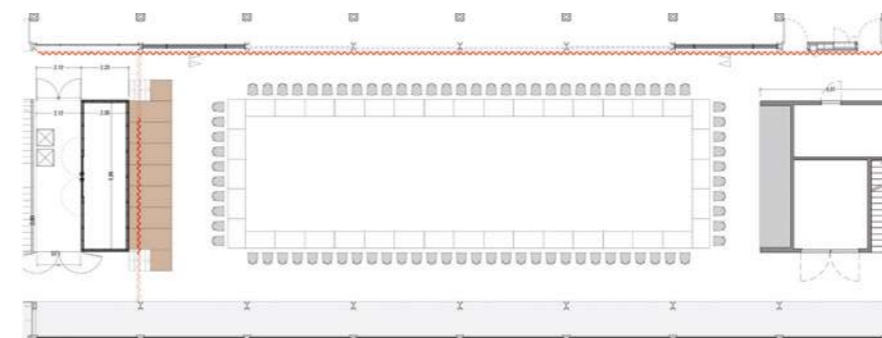
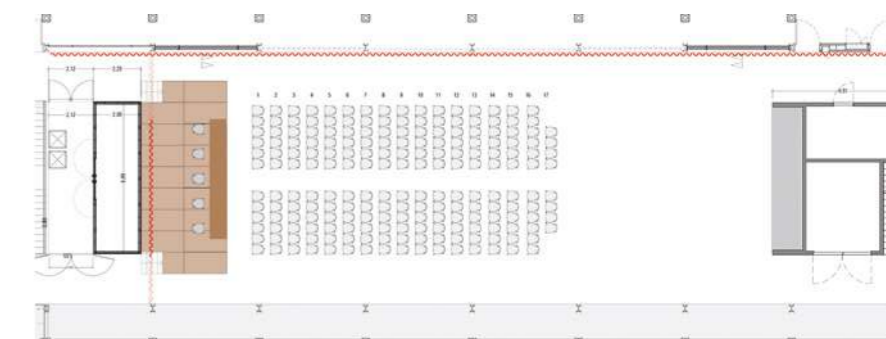
**TRADUCCIÓ SIMULTÀNIA**

2 cabines dobles equipades. No inclou els receptors

**INFORMÀTICA**

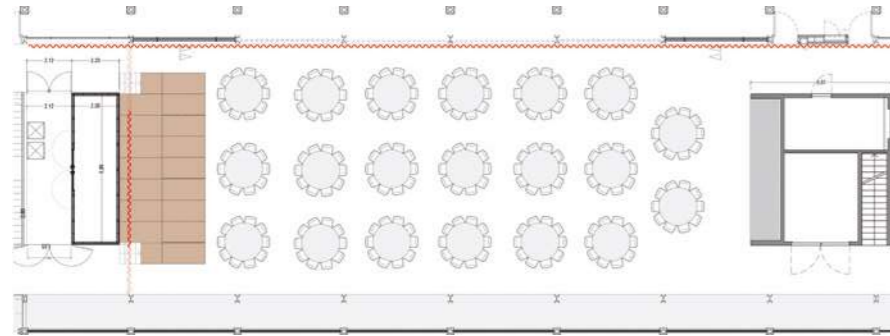
Ordinador portàtil. Internet per cable i Wi-Fi. Connexions ADSL

\*La utilització de tots els equips audiovisuals de la sala està supeditada a la contractació dels tècnics habituals corresponents

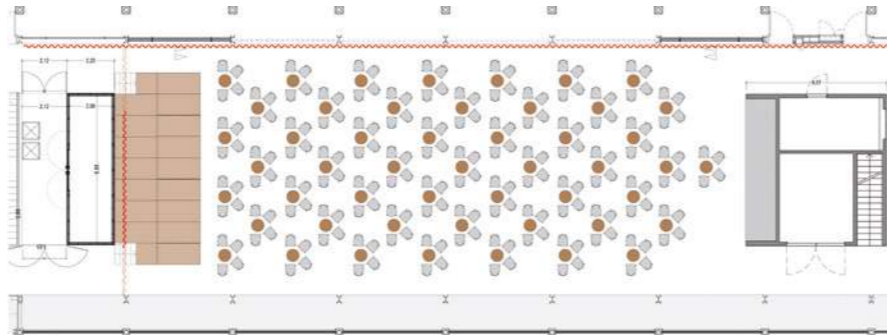
**SALA BUIDA****CONCERT (250 persones)****U TANCADA (80 persones)****ESCOLA (100 persones)****CONFERÈNCIA (250 persones)**



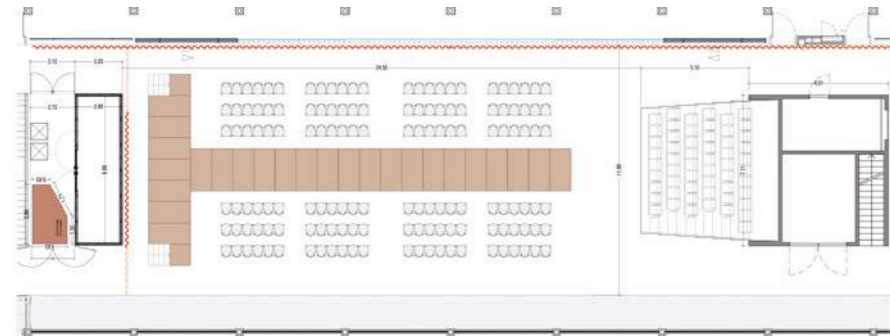
**BANQUET (200 persones)**



**CABARET (200 persones)**



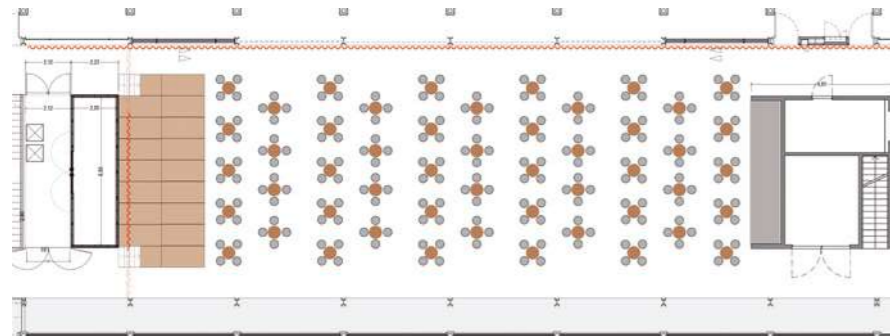
**DESFILADA (200 persones)**



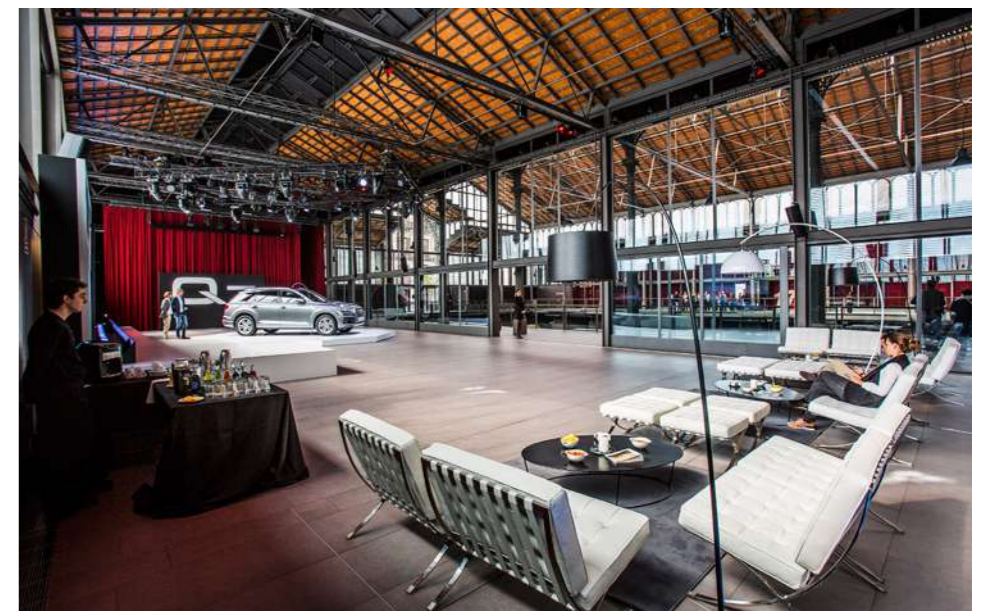
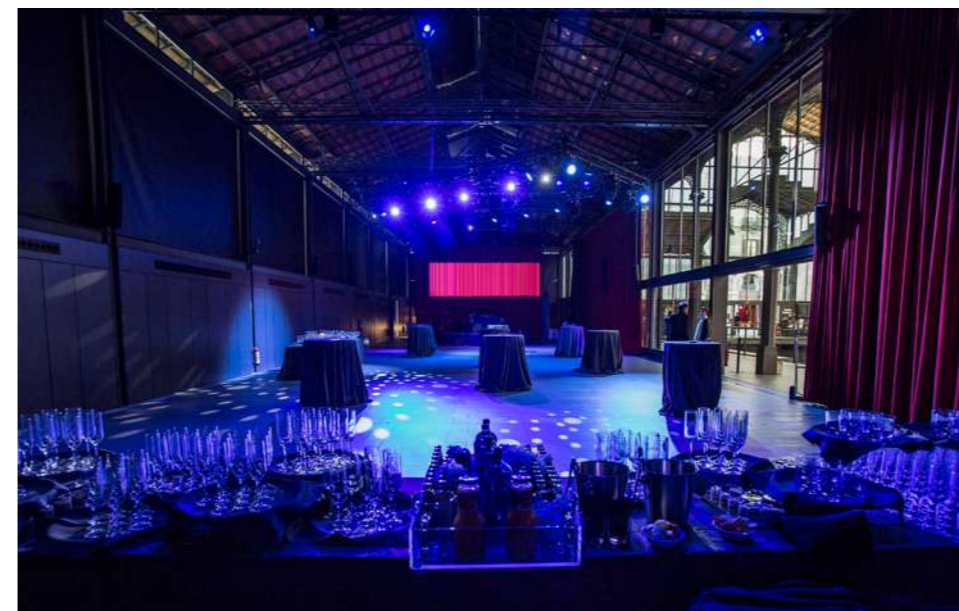
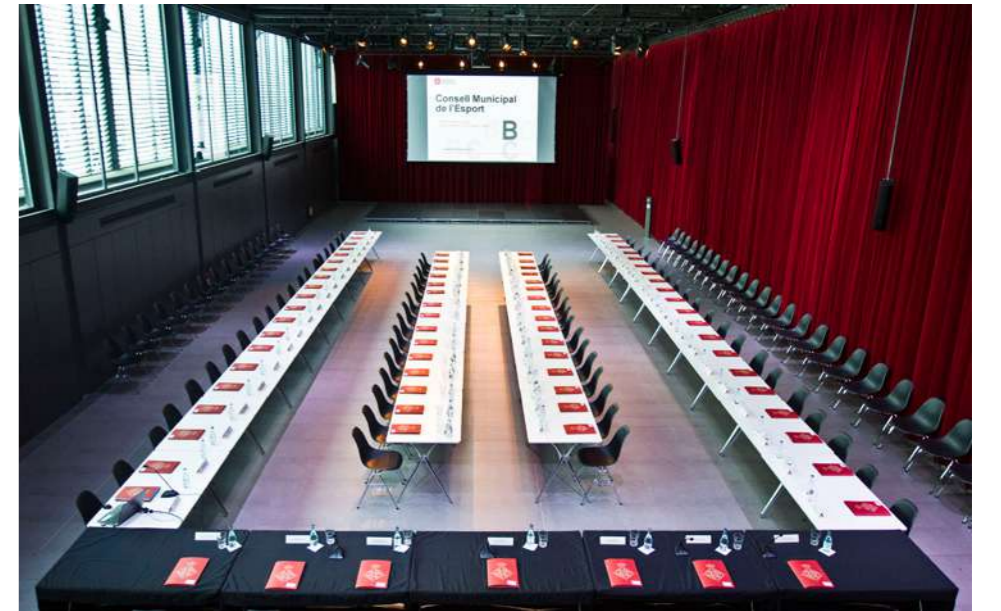
**CONFERÈNCIA + CÒCTEL (150 persones)**



**CÒCTEL (250 persones)**



**CONFERÈNCIA / FORMAT EN U / CÒCTEL / BANQUET**





## 2. Sala Polivalent + mig vestíbul

Utilització de la Sala Polivalent i mig vestíbul principal (porta del Born, a la plaça Comercial).  
Superfície total: 850 m<sup>2</sup>.



### CAPACITAT

280 persones màxim, depenent del format

### HORARI D'ÚS

Els dilluns, de 08.00 a 24.00 h  
De dimarts a diumenge, consulteu  
la disponibilitat d'horaris

### PREU JORNADA COMPLETA

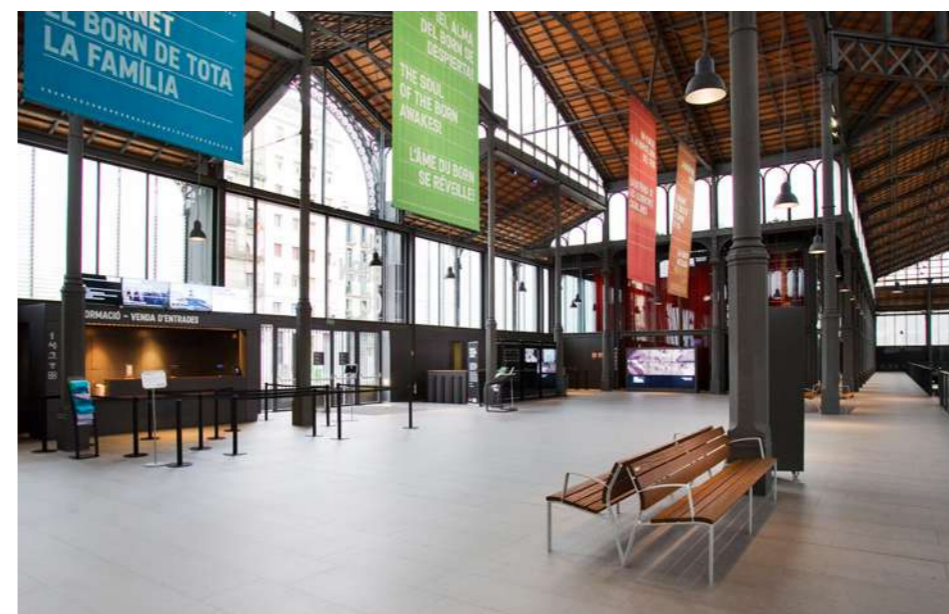
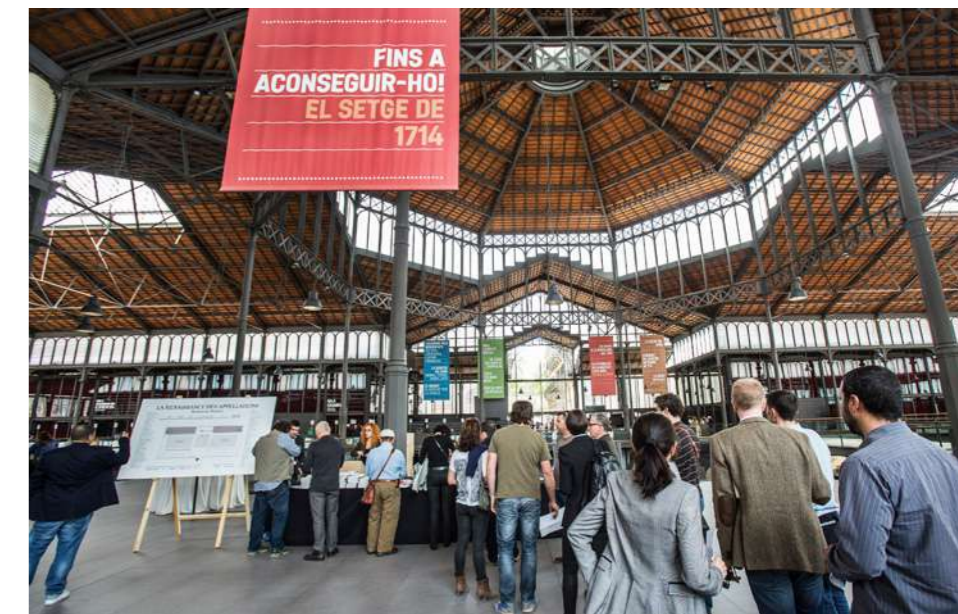
6.000 € (exempt d'IVA)\*

### PREU MITJA JORNADA

5.100 € (exempt d'IVA)\*

Preus vigents fins a nova revisió  
Consulteu el preu cultural  
\* Consulteu els serveis no inclosos

## CONFERÈNCIA + APERITIU / CÒCTEL





### 3. Sala Polivalent + balconada

Utilització de la Sala Polivalent i la balconada del davant. Superfície total: 850 m<sup>2</sup>.



#### CAPACITAT

280 persones màxim, depenent del format

#### HORARI D'ÚS

Els dilluns, de 08.00 a 24.00 h  
De dimarts a diumenge, consulteu la disponibilitat d'horaris

#### PREU JORNADA COMPLETA

6.000 € (exempt d'IVA)\*

#### PREU MITJA JORNADA

5.100 € (exempt d'IVA)\*

Preus vigents fins a nova revisió  
Consulteu el preu cultural  
\* Consulteu els serveis no inclosos

### CONFERÈNCIA + APERITIU / CÒCTEL





## 4. Sala Polivalent + mig mercat

Utilització de la Sala Polivalent juntament amb les balconades del voltant del jaciment i una part dels dos vestíbuls. Superfície total: 1.684 m<sup>2</sup>.



Utilització de la Sala Polivalent juntament amb les balconades del voltant del jaciment i el vestíbul principal. Superfície total: 1.684 m<sup>2</sup>.



### CAPACITAT

Assegudes en format banquet:  
230 persones en taules de 10 persones

### HORARI D'ÚS

Els dilluns, de 08.00 a 24.00 h  
De dimarts a diumenge, consulteu la disponibilitat d'horaris

### PREU JORNADA COMPLETA

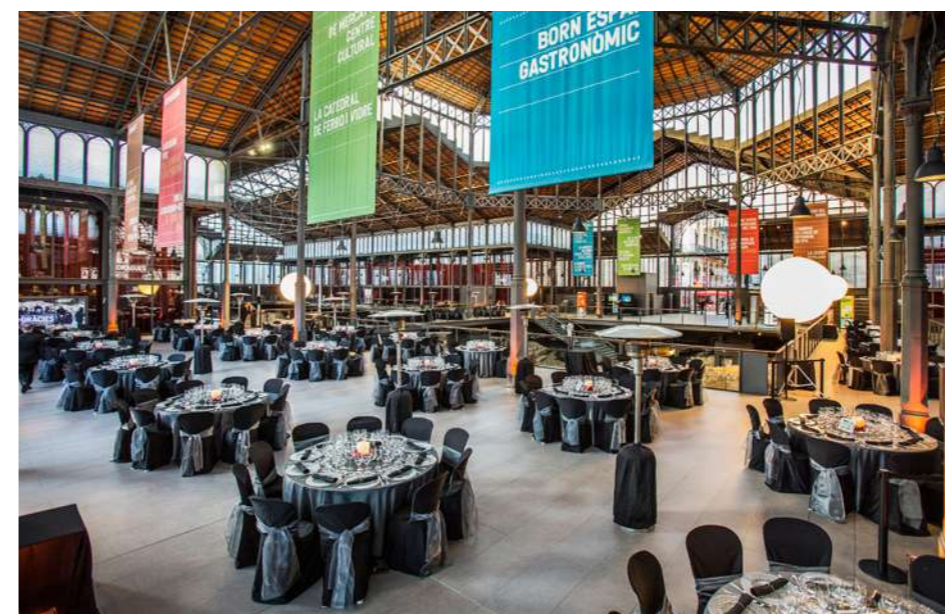
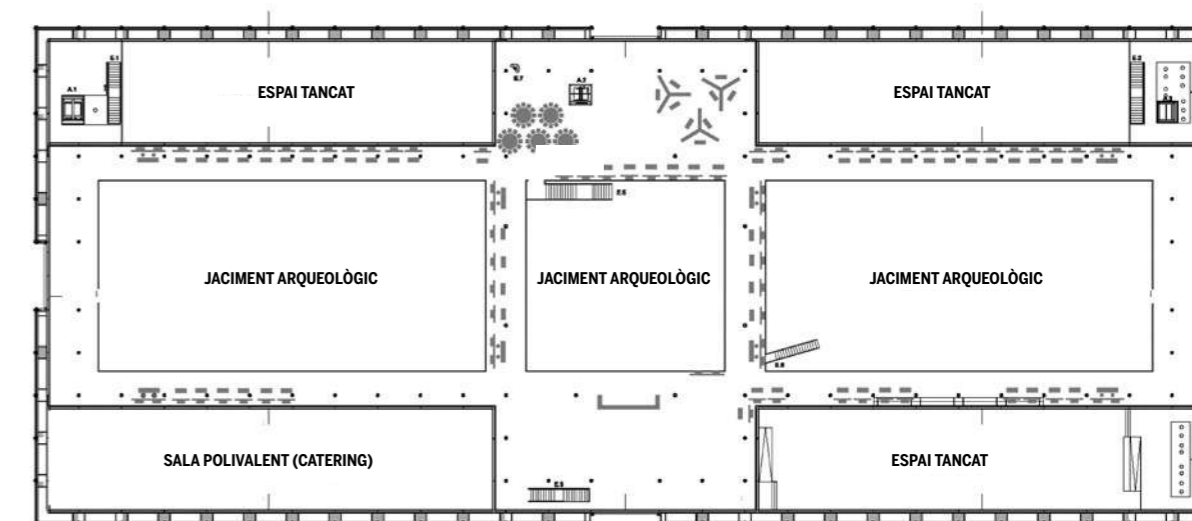
9.000 € (exempt d'IVA)\*

### PREU MITJA JORNADA

7.650 € (exempt d'IVA)\*

Preus vigents fins a nova revisió  
Consulteu el preu cultural  
\* Consulteu els serveis no inclosos

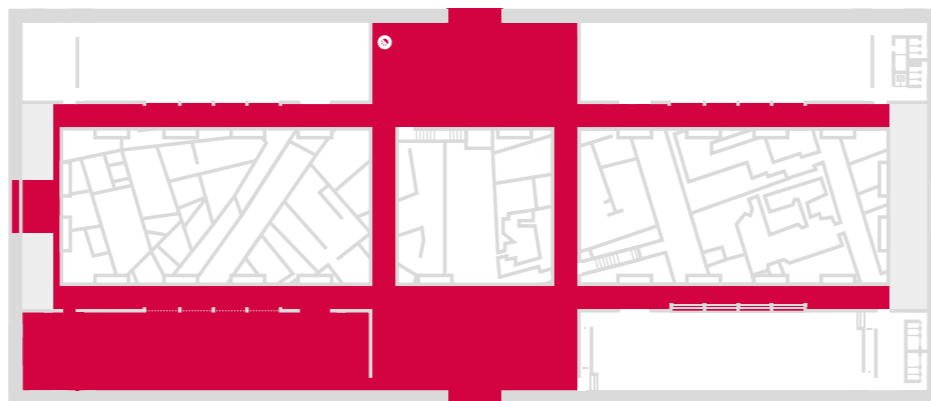
## FIRES / BANQUETS / APERITIUS / CÒCTELS





## 5. Espai obert del mercat

Utilització de tota la planta d'El Born CCM. Inclou la Sala Polivalent, els vestíbuls i les balconades sobre el jaciment. La unió de tots aquests espais, amb una superfície total de 2.818 m<sup>2</sup>, permet organitzar esdeveniments de gran capacitat.



### CAPACITAT

Dempeus en circulació: 1.210 persones  
Assegudes en format banquet:  
830 persones en taules de 10 persones

### HORARI D'ÚS

Els dilluns, de 08.00 a 24.00 h  
De dimarts a diumenge, consulteu  
la disponibilitat d'horaris

### PREU JORNADA COMPLETA

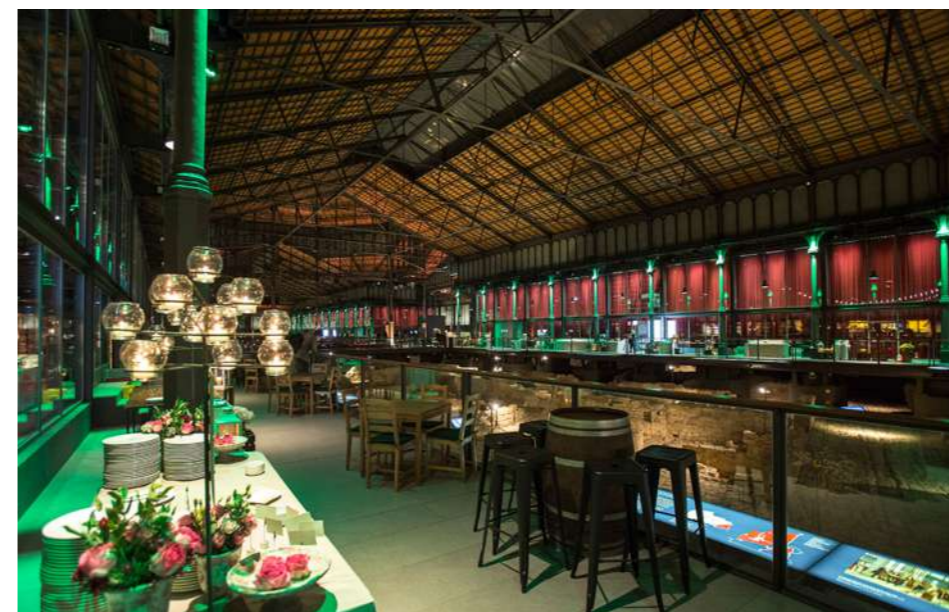
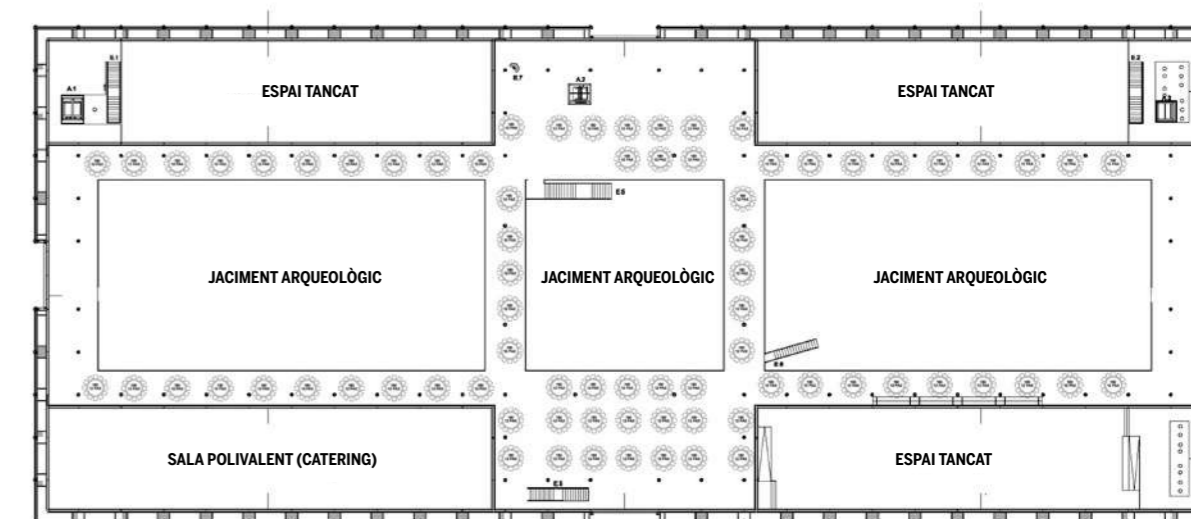
15.000 € (exempt d'IVA)\*

### PREU MITJA JORNADA

12.750 € (exempt d'IVA)\*

Preus vigents fins a nova revisió  
Consulteu el preu cultural  
\* Consulteu els serveis no inclosos

## BANQUETS / FIRES / CÒCTELS





## 6. Sala Auditori Comercial 5

Amb una superfície total de 100 m<sup>2</sup>, l'espai està situat a la primera planta del número 5 del carrer Comercial i s'estructura en dos nivells: una tarima elevada de fusta amb escales a banda i banda que fa la funció d'escenari, i un nivell inferior on es poden situar les cadires per al públic en el format i la disposició que més s'adeqüi a cada acte.

### Fitxa tècnica

**EQUIP D'ÀUDIO** Taula de so digital de 32 canals

**MICROFONIA** 3 micròfons de taula amb cable

**EQUIP DE VÍDEO** Enregistrador de DVD

**EQUIP DE PROJECCIÓ** 2 projectors de vídeo Hitachi CP-X505  
2 pantalles de 2 x 1,5 m motoritzades

**IL-LUMINACIÓ** Llum de sala regulable

**INFORMÀTICA** Internet per cable  
Connexions ADSL

**CAPACITAT** 70 persones en format conferència

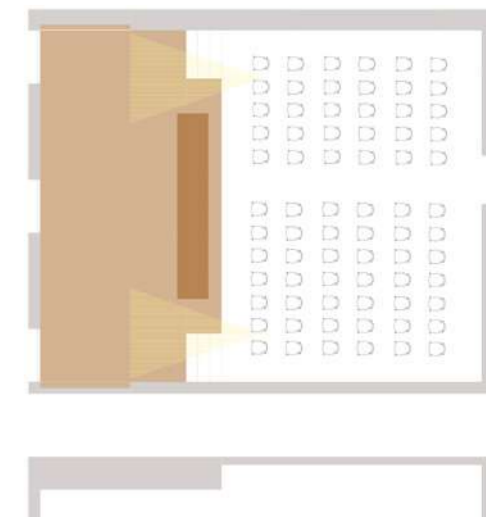
**HORARI D'ÚS** De dilluns a divendres de 08.00 a 20.00 h

**PREU JORNADA COMPLETA** 500 € (exempt d'IVA)\*

**PREU MITJA JORNADA** 425 € (exempt d'IVA)\*

Preus vigents fins a nova revisió  
Consulteu el preu cultural  
\* Consulteu els serveis no inclosos

## CONFERÈNCIES / SEMINARIS / TAULES RODONES / RODES DE PREMSA /PRESENTACIONS





## 7. Visites privades al jaciment

El Born CCM acull un dels jaciments arqueològics més extraordinaris del nostre país, que ens permet conèixer de primera mà com era la Barcelona del 1700, qui hi vivia i com s'hi vivia. Tot adaptant-nos als vostres requeriments horaris i a les característiques de cada grup, des de la balconada del centre podreu gaudir d'una panoràmica espectacular no només d'un fragment de l'antic barri del Born, sinó també de l'imponent edifici de l'antic mercat construït al final del segle XIX, acompanyats d'un guia especialitzat.



### TARIFES SENSE LLOGUER D'ESPAIS

#### PREU A

Fins a les 22 h i durant 2 hores: 400 €, grup màxim de 25 persones.  
15 € per persona extra fins a un màxim de 100.

#### PREU B

A partir de les 22 h i/o durant més de 2 hores: 800 €, grup màxim de 25 persones. 15 € per persona extra fins a un màxim de 100.

### PREU AMB LLOGUER D'ESPAIS

Dins l'horari d'obertura del centre\*: 123,75 € per grup (fins a 25 places).  
Fora de l'horari d'obertura del centre\*: 160 € per grup (fins a 25 places).  
S'aplicarà un increment del 20 % els caps de setmana i els dies festius.  
S'aplicarà un increment del 20 % a les visites en un idioma diferent del català o el castellà.  
Els increments són acumulables.

\*Horaris d'obertura del centre: DE MARÇ A SETEMBRE: de dimarts a diumenge i festius, de 10.00 a 20.00 h  
D'OCTUBRE A FEBRER: de dimarts a dissabte, de 10.00 a 19.00 h | diumenges i festius, de 10.00 a 20.00 h  
| 26 de desembre, de 10.00 a 14.30 h  
DIES DE TANCAMENT: dilluns no festius, 1 de gener, 1 de maig, 24 de juny i 25 de desembre

Preus vigents fins a nova revisió



---

---

---

---

---

---

---

Més informació:

El Born Centre de Cultura i Memòria  
Comercial, 5 - 08003 Barcelona  
T 93 488 11 77  
[gestioespaiselbornccm@bcn.cat](mailto:gestioespaiselbornccm@bcn.cat)  
[elbornculturaimemoria.cat](http://elbornculturaimemoria.cat)

---